

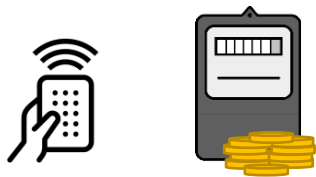
Ladeeinrichtung Bemessungsleistung
(Summe je Kundenanlage/Hausanschluss)

> 12 kVA

Zustimmungspflicht bei

ENA 

- Zusätzliche Messeinrichtung erforderlich
- Steuerbar nach VDE-AR-N 4100 Pkt. 10.6 bzw. VDE-AR-N 4110 Pkt. 8.11



< 12 kVA + förderfähig (KfW)

Anmeldepflicht bei

ENA 

- Zusätzliche Messeinrichtung erforderlich
- Steuerbar



< 12 kVA

Anmeldepflicht bei

ENA 

- Keine zusätzliche Messeinrichtung erforderlich
- Nicht steuerbar

